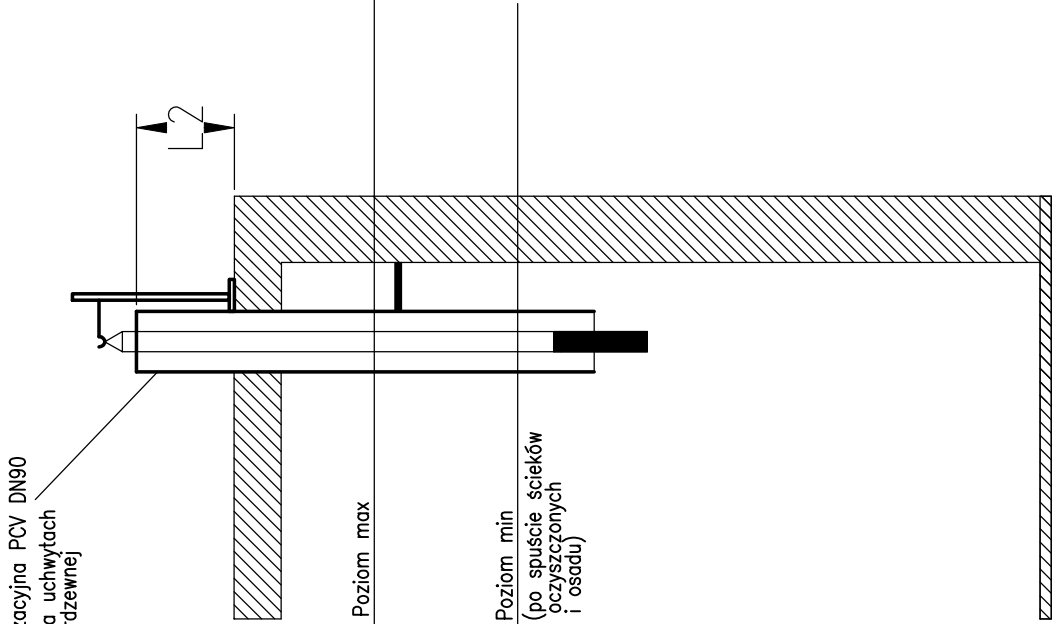
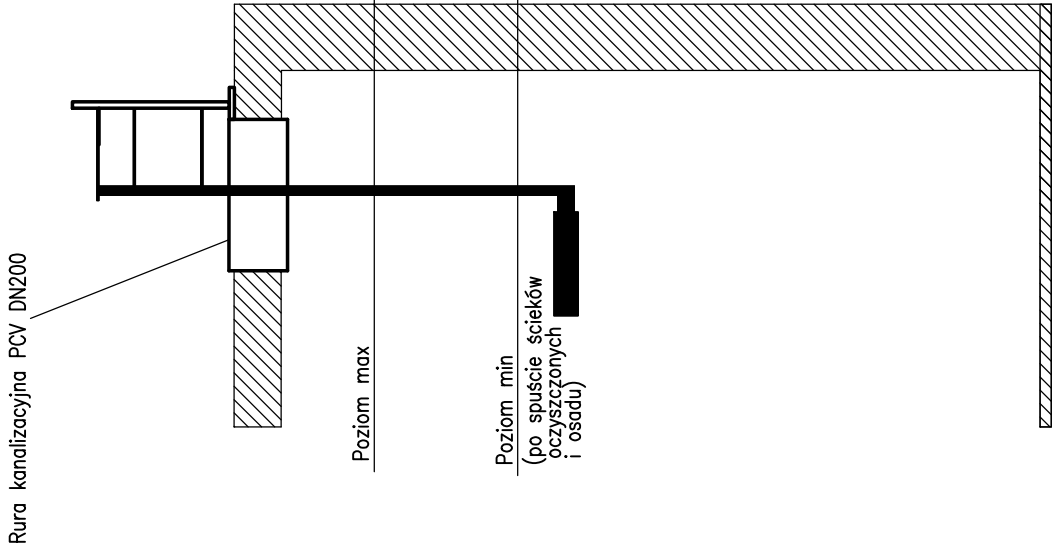
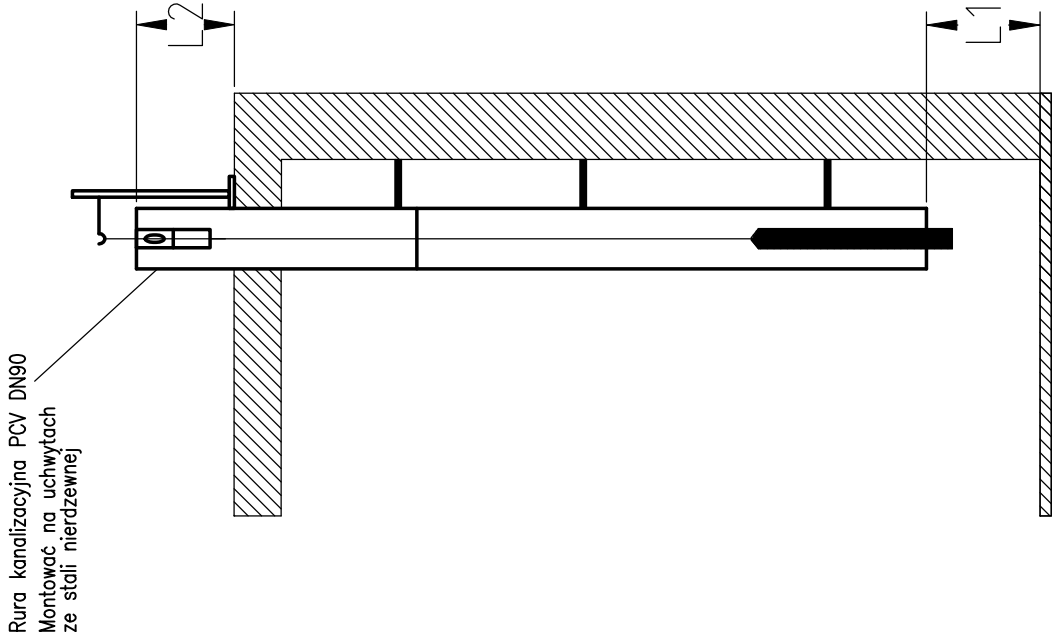


ZABUDOWA SONDY HYDROSTARTYCZNEJ

ZABUDOWA SONDY GĘSTOŚCI OSADU
W REAKTORACH

ZABUDOWA SONDY TLENOWEJ
W REAKTORACH



L1=40cm – Pompownia, zbiornik uśredniający, zagęszczacz osadu, zbiornik ścieków dowożonych
L1=30cm – SBR1 –SBR4
L2=60cm

Zabudowa zgodnie z dokumentacją producenta

PRO-IN-MAT®

Zakład Usług Projektowych i Wykonawstwa Instalacji Sanitarnych PRO-IN-MAT 33-100 TARNÓW, UL. SKIEGO 12, TEL. 627-26-37, 621-08-66, e-mail: mmatyjewicz@poczta.okay.pl			
NAZWA I ADRES OBIEKTU BUDOWLANEGO: ROZBUDOWA OCZYSZCZALNI ŚCIEKÓW W PARTYNIE DO Q=804m3/d – GM. RADOMYSŁ WIELKI ZMIANY TECHNOLOGICZNO-KONSTRUKCYJNE			
TYTUŁ: Zabudowa aparatury obiektowej		SKALA:	
PROJEKTANT: inż. TOMASZ WIECEK Specjalność: Instalacje i sieci elektryczne	DATA: 04.2016	NR RYS.: 3.50/1	
	OPRACOWAŁ:	DATA: 04.2016	PODPIS:
SPRAWDZAJĄCY: mgr inż. ARTUR GAWEŁCZYK Specjalność: Instalacje i sieci elektryczne		DATA: 04.2016	PODPIS: